

Vesilahden kaavoitus- ja tonttiohjelma 2026-2029

Johdanto

Vesilahden kaavoitus- ja tonttiohjelman tarkoituksena on esittää kunnan osayleis- ja asemakaavoitettavat alueet, joiden avulla saavutetaan noin prosentin väestökasvutavoite ja monipuolinen tonttitarjonta.

Kaavoitus- ja tonttiohjelma on ajoitettu vuoteen 2029 asti, ja se tarkastetaan valtuustokausittain aikataulutetun osayleis- ja asemakaavoituksen tilannekuvan osalta.

Sisällysluettelo

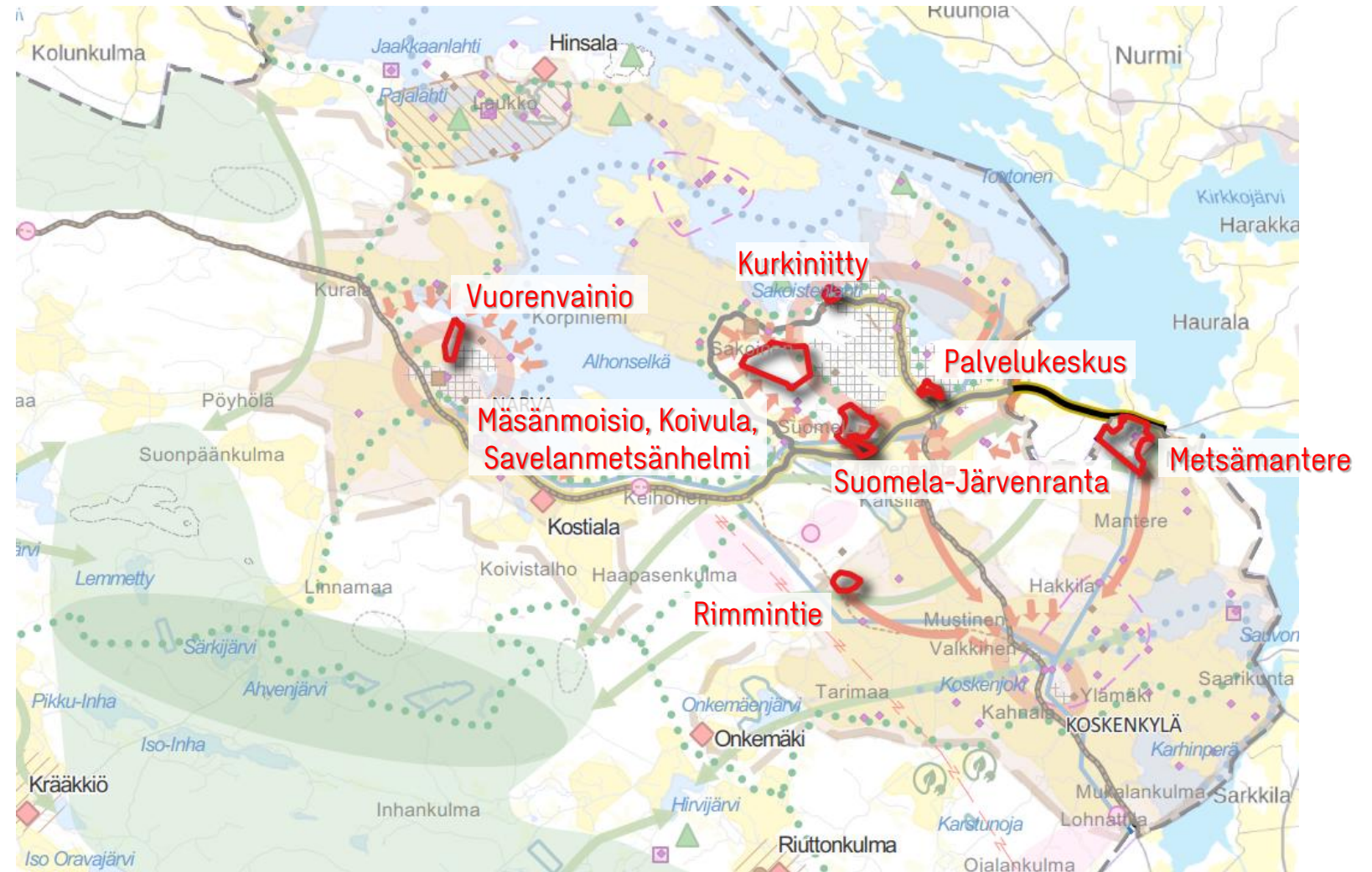
1. Kaavoitusohjelma vuosille 2026-2029
2. Asuinrakentamisen kehittämis- ja laajentumisalue
 - 2.1 Kurkiniitty
 - 2.2 Metsämantere
 - 2.3 Suomela-Järvenranta
 - 2.4 Rimmintie
 - 2.5 Vuorenvainio
 - 2.6 Mäsänmoisio, Koivula, Savelanmetsänhelmi
 - 2.7 Palvelukeskus
3. Olemassa olevat yksityisten maanomistajien maille sijoittuvat yleiskaavavaraukset
4. Kaavoituksen ja tontinluovutuksen aikataulutus valtuustokaudelle 2025-2029

Kaavoitusohjelma

1. Kaavoitusohjelma vuosille 2026-2029

Kunta kehittää ensisijaisesti

- Kurkiniityn,
 - Metsämantereen
 - Suomela-Järvenrannan
 - Rimmintien
 - Vuorenvainion,
 - Mäsänmoision, Koivulan, Savelanmetsänhelmen ja
 - Palvelukeskuksen
- alueita asumisen alueiksi.

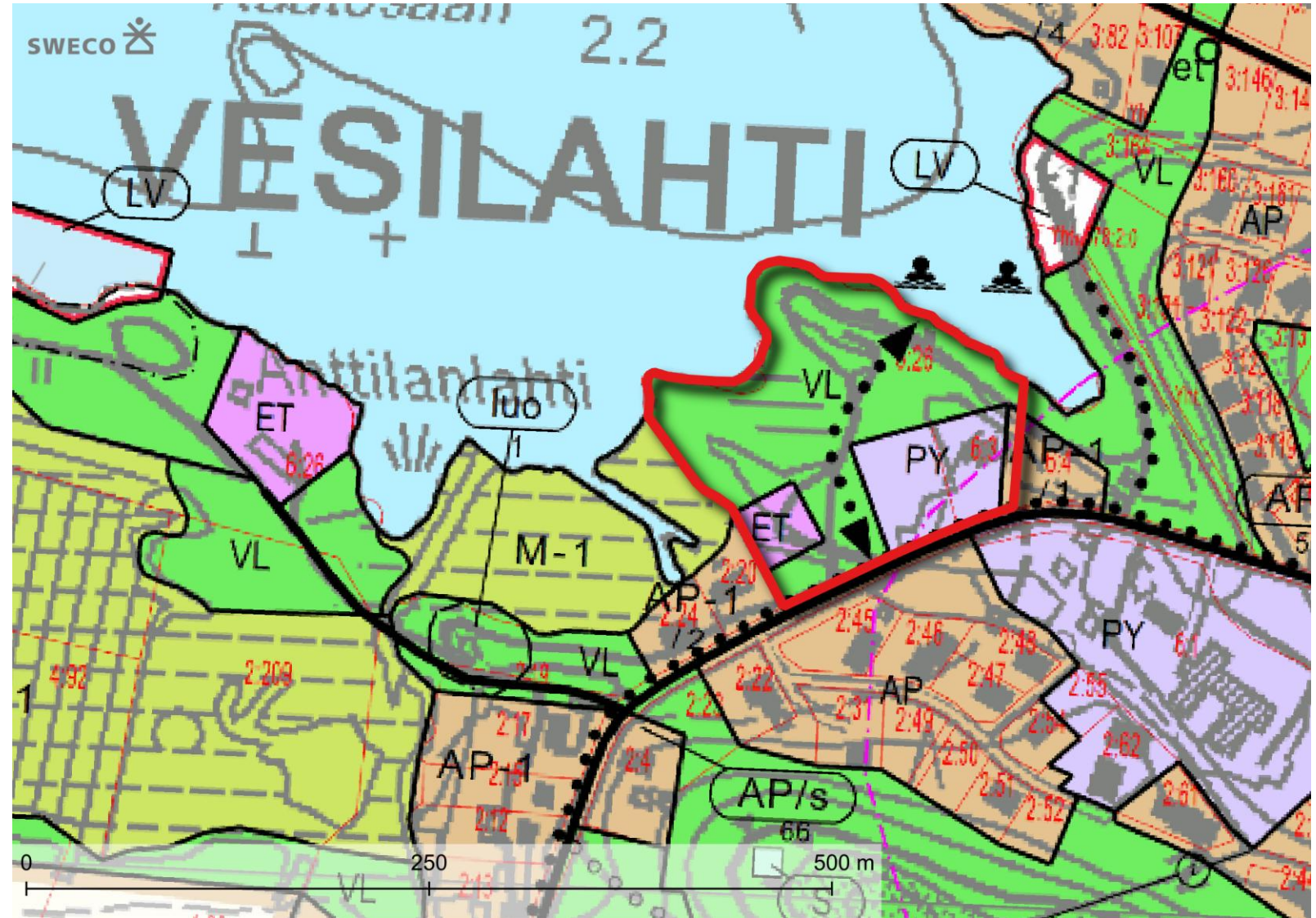


Kaavoitusohjelma

2. Asuinrakentamisen kehittämisen- ja laajentumisalue

2.1 Kurkiniitty

- Monimuotoinen asuntoalue, jossa yhdistyvät kerros-, rivi- ja erillispientalot sekä lähipalvelut
- Virkistysalueita kehitetään niin alueen sisällä kuin läheisessä Lammasniemessäkin
- Alue on yleiskaavoitettu ja osin asemakaavoitettu. Laaditaan yleis- ja asemakaava.
- Toteutetaan kumppanikaavoituksena Honkarakenteen kanssa
- Tavoiteltu asukasmäärä noin 120 asukasta



Kaavoitusohjelma

2. Asuinrakentamisen kehittämis- ja laajentumisalue

2.2 Metsämantere

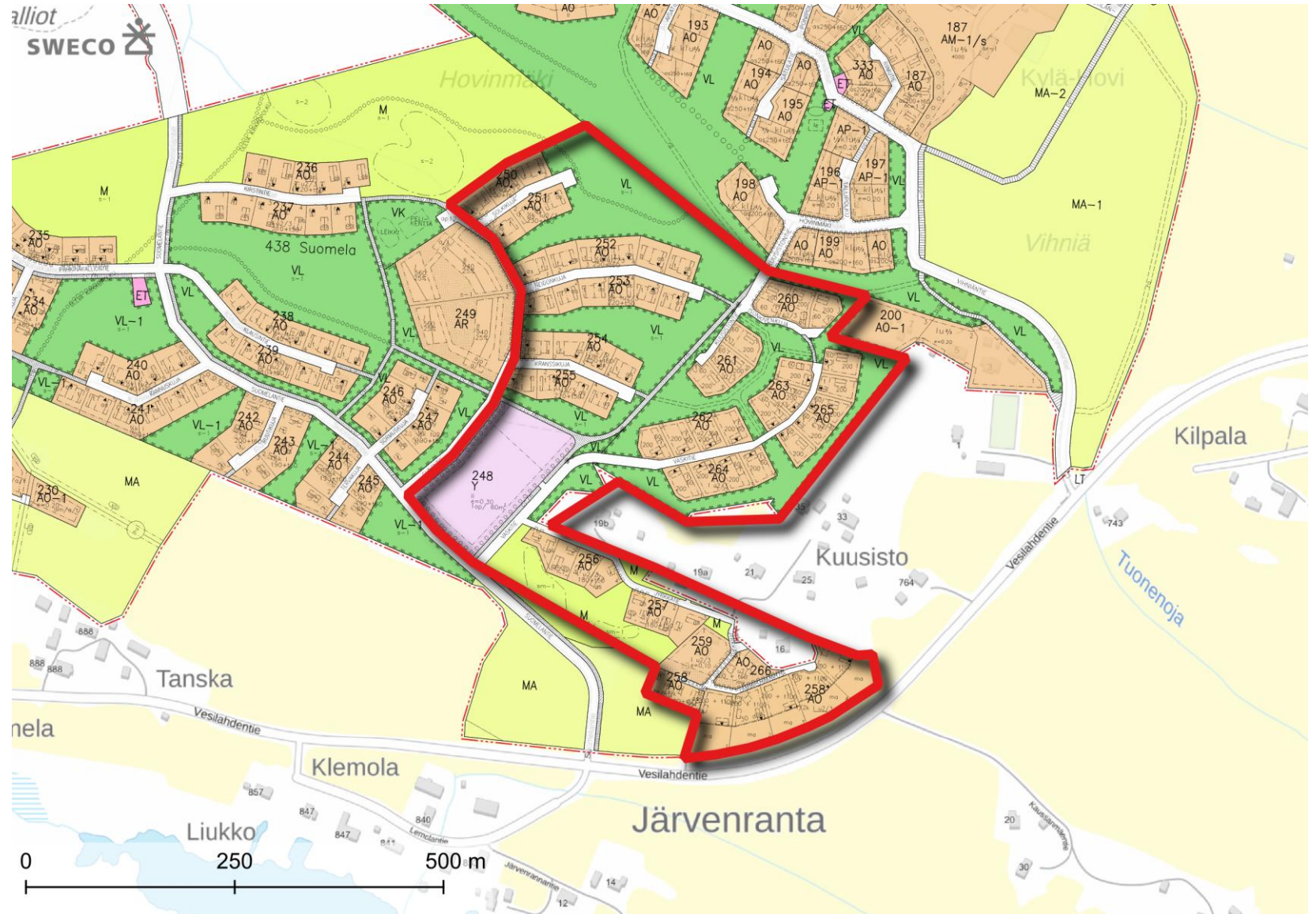
- Erillispientalojen rakentamisen alue
- Asemakaavoitettu, kadut valmiina ja muu kunnallistekniikkakin osin rakennettu
- Myös virkistysalueiden kehittämistä suunnitellaan
- Kunnalla 57 ja yksityisellä 12 tonttia
- Tavoiteltu asukasmäärä noin 200 asukasta



2. Asuinrakentamisen kehittämis- ja laajentumisalue

2.3 Suomela-Järvenranta

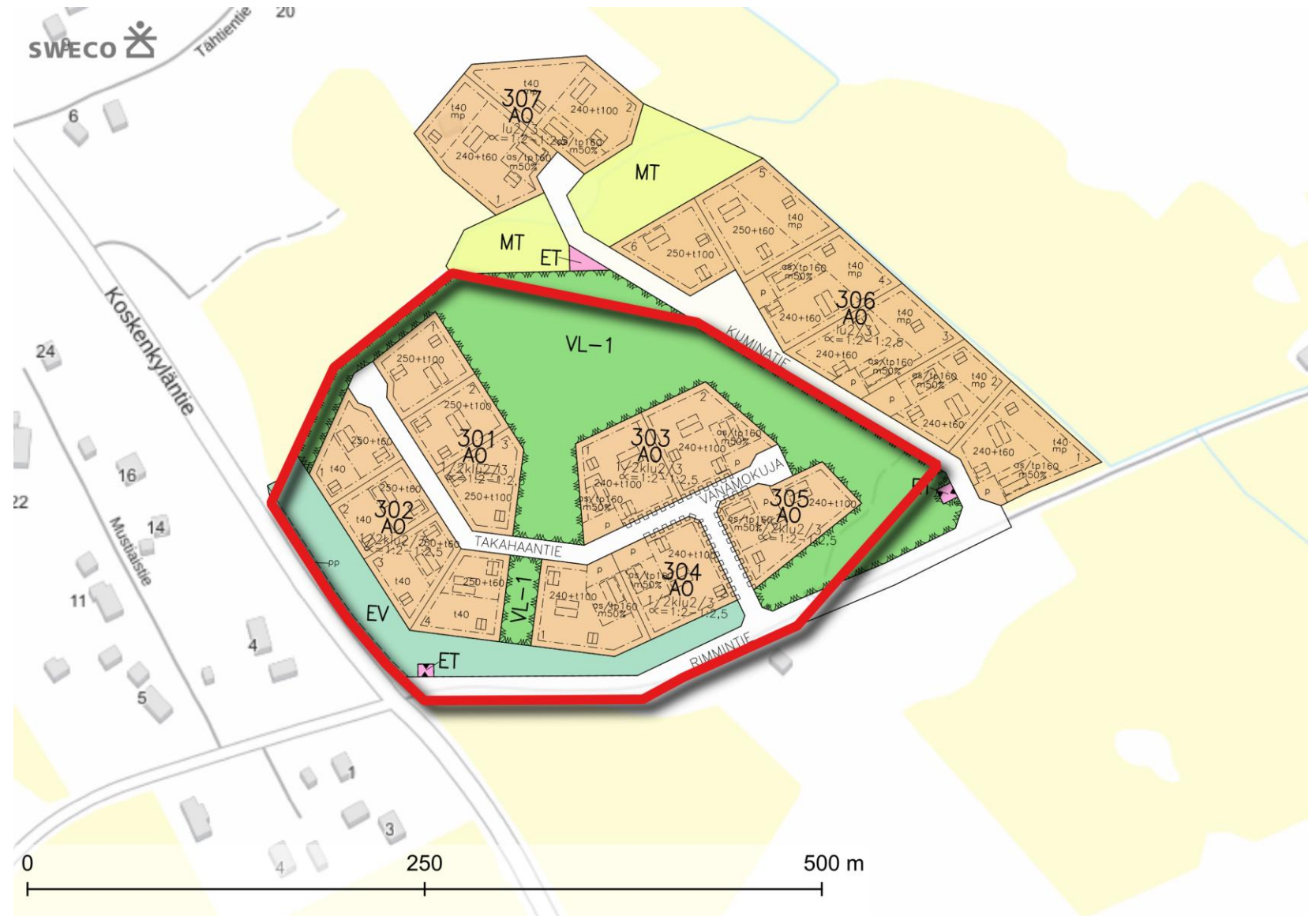
- Erillispientalojen rakentamisen alue, joka on asemakaavoitettu
- Uusi päiväkoti rakennetaan vuosina 2028-2029
- Myös virkistysalueiden kehittämistä suunnitellaan
- Kunnalla 53 ja yksityisellä 11 tonttia
- Tavoiteltu asukasmäärä noin 200 asukasta



2. Asuinrakentamisen kehittämis- ja laajentumisalue

2.4 Rimmintie

- Erillispientalojen rakentamisen alue, joka on asemakaavoitettu
- 12 tonttia, joista osa mahdollistaa myös yritystoiminnan sijoittumisen alueelle
- Tavoiteltu asukasmäärä noin 30 asukasta

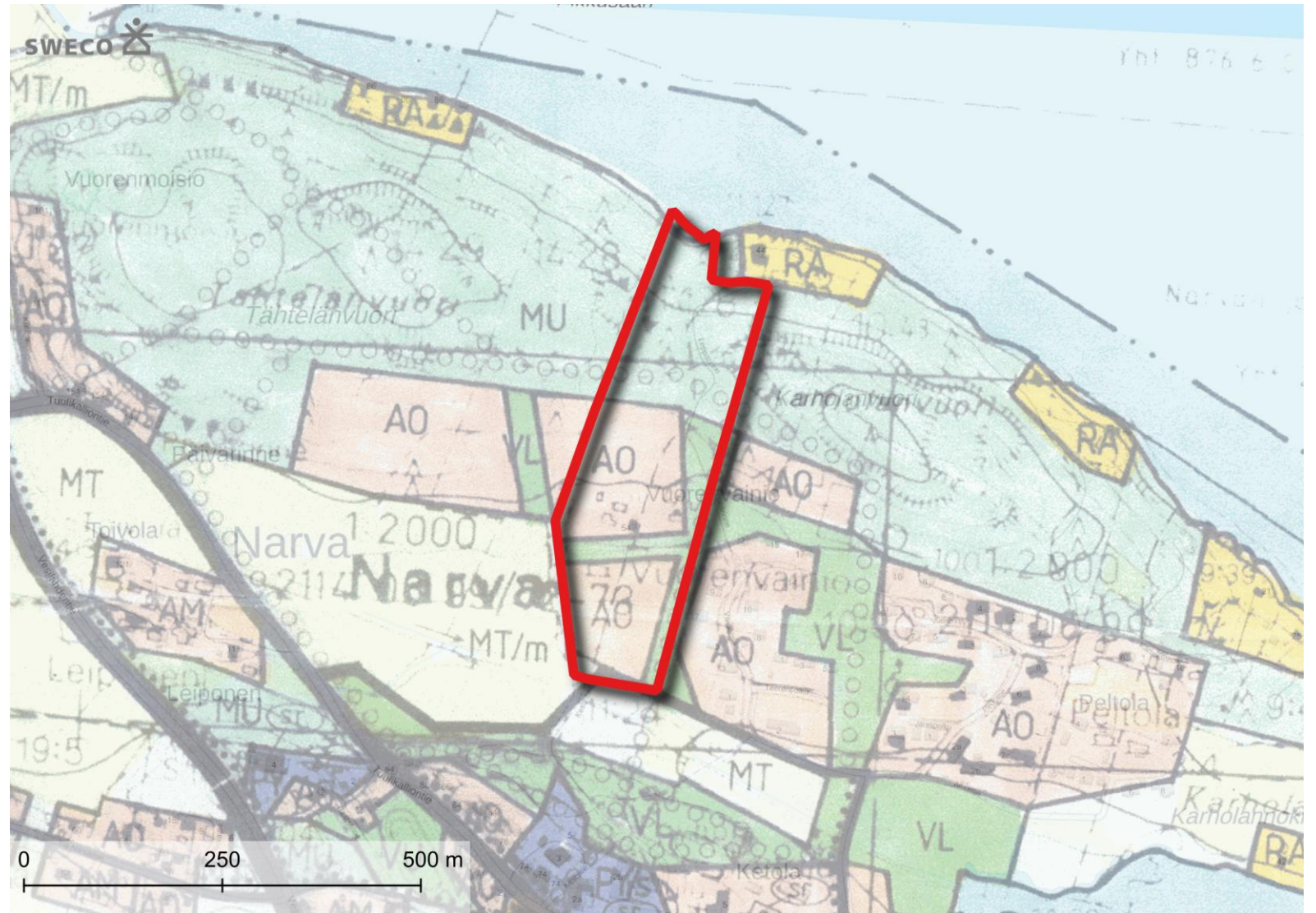


Kaavoitusohjelma

2. Asuinrakentamisen kehittämisen- ja laajentumisalue

2.5 Vuorenvainio

- Alue on yleiskaavoitettu, ja sille laaditaan asemakaava
- Suunnittelun tueksi määritellään erityinen aluekonsepti
- Tavoiteltu asukasmäärä noin 30 asukasta



2. Asuinrakentamisen kehittämisen- ja laajentumisalue

2.6 Mäsänmoisio, Koivula, Savelanmetsänhelmi

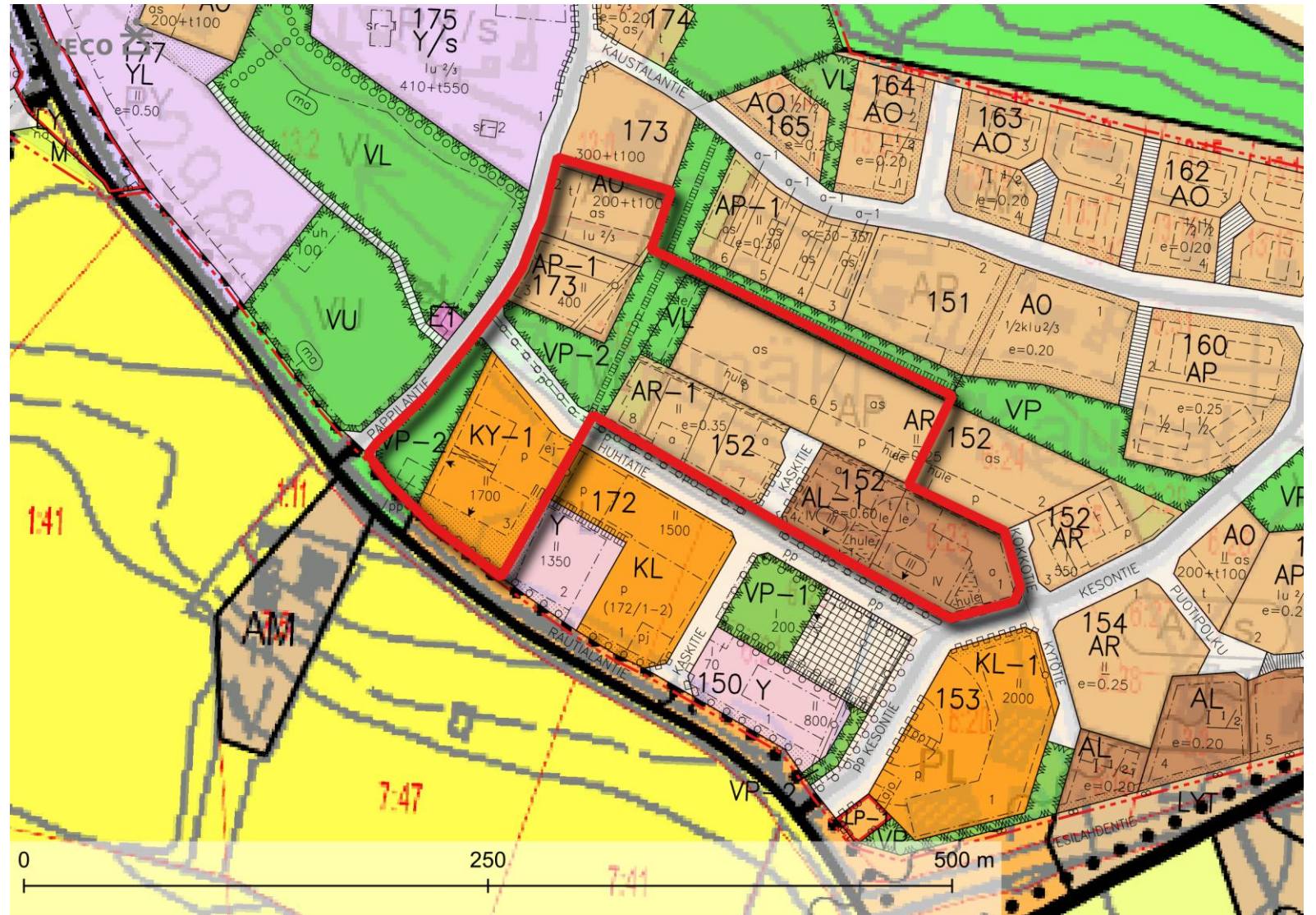
- Kokonaan erillispientaloille varattu alue, ei rivitaloja
- Alue on kokonaisuudessaan yleiskaavoitettu ja osin myös asemakaavoitettu
- Laaditaan asemakaava
- Tavoiteltu tonttien määrä noin 120 ja asukasmäärä noin 350



2. Asuinrakentamisen kehittämisen- ja laajentumisalue

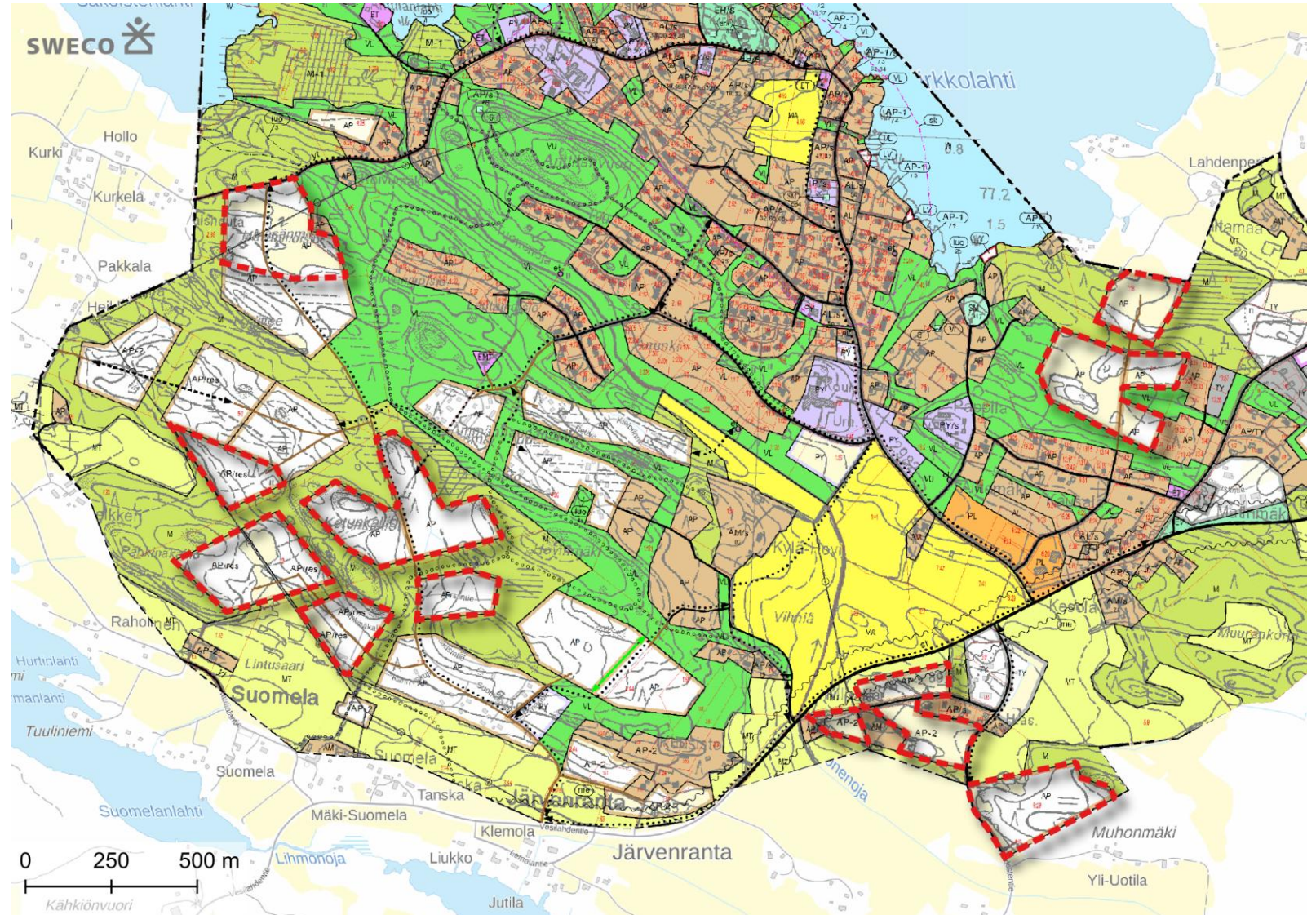
2.7 Palvelukeskus

- Pienkerrostalojen ja rivitalojen alue
- Alueella on voimassa oleva asemakaava
- Tarkastellaan keinoja alueen kehittämiseksi
- Tavoiteltu asukasmäärä noin 100 asukasta



3. Olemassa olevat yksityisten maanomistajien maille sijoittuvat yleiskaavavaraukset

- Vesilahden Kirkonkylän osayleiskaavan muutos ja laajennus sai lainvoiman 19.3.2009. Kaavassa on osoitettu Pientalovaltaisia asuntoalueita kirkonkylän ympärille.
- Tämän sivun kartalle punaisella katkoviivalla merkityt alueet ovat yksityisten maanomistajien omistuksessa. Valtaosa yksityisten maanomistajien alueista vaatii asemakaavoitusta toteutuakseen.
- Kunta edistää alueiden toteutumista yhteistyössä maanomistajien kanssa maapoliittisen ohjelman mukaisesti.



4. Kaavoituksen ja tontin luovutuksen aikataulut valtuustokaudelle 2025-2029

- Pääosa kaavoitusohjelmaan valituista asuinrakentamisen kehittämis- ja laajentumisalueista on kaavoitettu.
- Alueiden toteuttaminen edellyttää katujen ja kunnallistekniikan suunnittelua sekä toteuttamista, jotta alueelta päästään luovuttamaan tontteja.
- Suurimmat alueet toteutetaan vaiheittain ja niistä voidaan luovuttaa tontteja useana vuonna riippuen kysynnästä.

Asumisen alueet	Kaavoitus	Katujen ja kunnallistekniikan rakentaminen	Tontinluovutus
Kurkiniitty	2026-2027	2027-2028	2028
Metsämantere	-	2026	2027
Suomela-Järvenranta	-	2026	2027
Rimmintie	-	2026-2027	2027
Vuorenvainio	2029-2030	2032	2033
Mäsänmoisio, Koivula, Savelanmetsänhelmi	2028-2029	2030-2032	Alkaen 2030
Palvelukeskus	-	-	2026

Yhteenveto

Kaavoitus- ja tonttiohjelma vastaa väestönkasvun tavoitteeseen, jossa väestön määrä Vesilahdella lisääntyy vuosittain yhden prosentin tavoitevuoteen 2040 saakka. Tämä tarkoittaa vuositasolla noin 50 asukkaan kasvua kunnan asukaslukuun.

Kaavoitus- ja tonttiohjelma päivitetään valtuustokausittain. Päivityksen yhteydessä tarkastetaan asuinrakentamisen tonttivaranto ja asumisen alueiden toteutuminen. Tarvittaessa linjataan uusien asumisen alueiden tavoitteista.

Kaavoitus- ja tonttiohjelman 2026-2029 mukaiset uudet asuinalueet sijaitsevat ympäristöllisesti kestäville alueilla, joilla palvelujen taso on turvattu. Alueet ovat kuntatalouden puolesta toimivia niiden sijoituessa lähelle olemassa olevaa infraa ja olemassa olevia palveluja.

